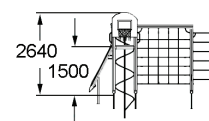
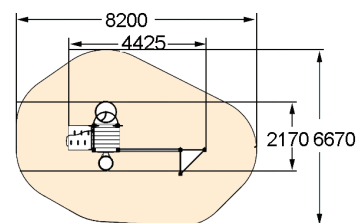
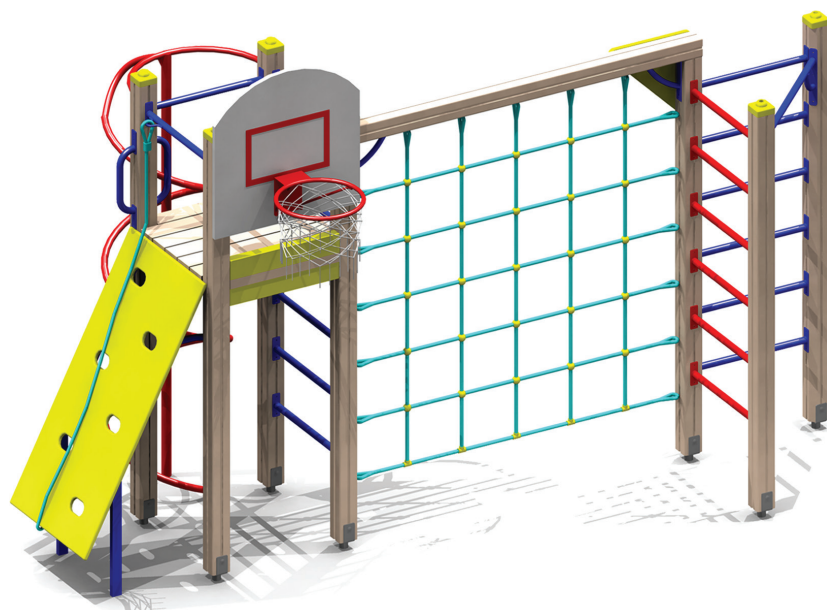


6312

ZESTAW SPRAWNOŚCIOWY

Rodzaj urządzenia	Łatwodostępne
Długość	4425 mm
Szerokość	2170 mm
Wysokość	2640 mm
Wys. swobodnego upadku	2200 mm



Uwagi ogólne do zestawu

1. Elementy konstrukcyjne wykonane z drewna klejonego warstwowo (kantówka o wymiarach 100 mm x 100 mm o zaokrąglonych krawędziach). Wszystkie belki konstrukcyjne posiadają frez wzdłużny z każdej strony. Elementy konstrukcyjne zakończone są od góry kapturkami z tworzywa.
2. Urządzenie osadzone w podłożu na stalowych kotwach ocynkowanych, zabetonowanych w gruncie.
3. Wszystkie elementy drewniane malowane są natryskowo farbami akrylowymi tworzącymi elastyczną warstwę z powłoką uv.
4. Wszystkie elementy wykonane ze sklejek malowane są natryskowo farbami akrylowymi tworzącymi elastyczną warstwę z powłoką uv.
5. Elementy wykonane z rurek stalowych grubościennych o średnicy 30 mm malowane proszkowo w kolorze.
6. Śruby ocynkowane w słupach konstrukcyjnych, zabezpieczone zaślepkami z tworzywa.
7. Gniazda łączników zakryte zaślepkami z tworzywa.
8. Liny w zestawie wykonane są z lin polipropylenowych ze stalowym wzmocnieniem (kordem).

6312

ZESTAW SPRAWNOŚCIOWY

Opis techniczny wchodzących w skład elementów

1. Konstrukcja z impregnowanego, klejonego drewna sosnowego.
2. Wieża bez dachu z podestem na wysokości 150 cm.
3. Przeplotnia pionowa z lin stalowych w oplocie polipropylenowym.
4. 3 x drabinka pionowa ze szczebelkami z rurek stalowych malowanych proszkowo.
5. Drążek do podciągania się z rurki stalowej malowanej proszkowo.
6. Ścianka wspinaczkowa z liną - sklejka wodoodporna grubości 25 mm malowana natryskowo farbami akrylowymi.
7. Rura strażacka ze spiralą z rurek stalowych malowanych proszkowo.
8. Kosz do koszykówki:
 - Elementy konstrukcyjne wykonane są z rurek stalowych grubościennych.
 - Tablica wykonana z wodoodpornej sklejki grubości 25 mm.
 - Obręcz - rurka stalowa.
 - Nylonowa siatka.