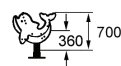
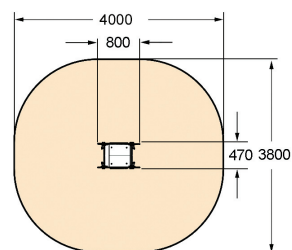
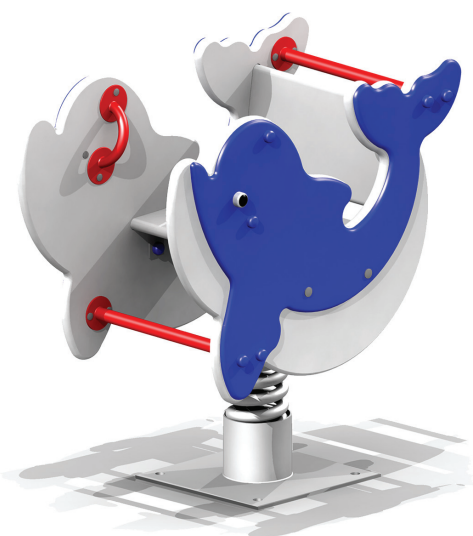


4171

HUŚTAWKA NA SPRĘŻYNIE - DELFIN

Długość	800 mm
Szerokość	470 mm
Wysokość	700 mm
Wys. swobodnego upadku	400 mm



Charakterystyka urządzenia

1. Urządzenie osadzone w podłożu na stalowych kotwach ocynkowanych, zabetonowanych w gruncie.
2. Wszystkie elementy wykonane ze sklejek malowane są natryskowo farbami akrylowymi tworzącymi elastyczną warstwę z powłoką uv.
3. Całość wykonana ze sklejki wodoodpornej grubości 25 mm.
4. Rurki stalowe malowane proszkowo.
5. Śruby ocynkowane, zabezpieczone zaślepkami z tworzywa.
6. Sprężyna ze stali ocynkowanej - ostatni pierścień sprężyny zabezpieczony przed pułapką na zakleszczenie.
7. Urządzenie posiada siedzisko z wodoodpornej sklejki grubości 25 mm z oparciem oraz uchwyty i podnóżek z rurki stalowej malowanej proszkowo.
8. Delfin jest w kolorze niebiesko-białym.